

FLUGLÄRM-MESSSTATION VERKEHRSFLUGHAFEN SYLT

Messergebnisse für die Standorte
Wenningstedt, Dünenstraße 17 und
Keitum/Sylt-Ost, Park & Ride Parkplatz

Februar 2023

IMPRESSUM

Herausgeber: Flughafen Sylt GmbH
Flughafenstraße 1
25980 Sylt/OT Tinnum

Bearbeitung: ACCON GmbH
Gewerbering 5
86926 Greifenberg
www.accon.de



© 2023

Nachdruck und Wiedergabe nur mit Genehmigung des Herausgebers

INHALT

1	Begriffe (gemäß DIN 45643, 2011-02)	4
2	Lageplan mit stationären Fluglärm-Messstationen.....	5
3	Messstellenstatistik.....	7
3.1	Statistik Standort 1 - Wenningstedt, Dünenstraße 17.....	7
3.2	Statistik Standort 2 - Keitum/Sylt-Ost, Park & Ride Parkplatz	9
4	Äquivalenter Dauerschallpegel $L_{p,A,eq,FI,Tag}$ jedes Tages (Fluggeräusch).....	11
4.1	$L_{p,A,eq,FI,Tag}$ Standort 1 - Wenningstedt, Dünenstraße 17	11
4.2	$L_{p,A,eq,FI,Tag}$ Standort 2 - Keitum/Sylt-Ost, Park & Ride Parkplatz.....	12
5	Äquivalenter Dauerschallpegel $L_{p,A,eq,FI,Nacht}$ jeder Nacht (Fluggeräusch).....	13
5.1	$L_{p,A,eq,FI,Nacht}$ Standort 1 - Wenningstedt, Dünenstraße 17	13
5.2	$L_{p,A,eq,FI,Nacht}$ Standort 2 - Keitum/Sylt-Ost, Park & Ride Parkplatz.....	13
6	Stundenbezogene äquivalente Dauerschallpegel $L_{p,A,eq,1h}$ (Gesamtgeräusch) .	14
6.1	$L_{p,A,eq,1h}$ Standort 1 - Wenningstedt, Dünenstraße 17	14
6.2	$L_{p,A,eq,1h}$ Standort 2 - Keitum/Sylt-Ost, Park & Ride Parkplatz.....	15
7	Stundenbezogene äquivalente Dauerschallpegel $L_{p,A,eq,FI,1h}$ (Fluggeräusch) ...	16
7.1	$L_{p,A,eq,FI,1h}$ Standort 1 - Wenningstedt, Dünenstraße 17.....	16
7.2	$L_{p,A,eq,FI,1h}$ Standort 2 - Keitum/Sylt-Ost, Park & Ride Parkplatz	17
8	Anzahl der Fluggeräuschereignisse im Monat Februar pro Tagesstunde.....	18
8.1	Anzahl der Fluggeräuschereignisse Standort 1 - Wenningstedt, Dünenstraße 17	18
8.2	Anzahl der Fluggeräuschereignisse Standort 2 - Keitum/Sylt-Ost, Park & Ride Parkplatz	19
9	Meteorologische Angaben am Standort 1 – Wenningstedt, Dünenstraße 17 ..	20
10	Äquivalente Dauerschallpegel im Vergleich zu Vormonaten	21
10.1	$L_{p,A,eq,T}$ und $L_{p,A,eq,FI,T}$ im Monatsvergleich Standort 1 - Wenningstedt, Dünenstraße 17	21
10.2	$L_{p,A,eq,T}$ und $L_{p,A,eq,FI,T}$ im Monatsvergleich Standort 2 - Keitum/Sylt-Ost, Park & Ride Parkplatz	22

1 Begriffe (gemäß DIN 45643, 2011-02)

A-bewerteter äquivalenter Dauerschalldruckpegel des Gesamtgeräusches $L_{p,A,eq,T}$

10-facher dekadischer Logarithmus des über ein Zeitintervall T gemittelten Quadrates des Verhältnisses des A-bewerteten Schalldrucks zum Bezugsschalldruck von 20 μ Pa in Dezibel,

A-bewerteter äquivalenter Dauerschalldruckpegel des Fluggeräusches $L_{p,A,eq,FI,T}$

Mittelungspegel, gebildet aus den A-bewerteten Einzelereignis-Schalldruckpegeln der in einem anzugebenden Zeitintervall T auftretenden Fluggeräusches,

AS-bewerteter Maximalschalldruckpegel $L_{p,AS,max,i}$

Maximalwert des AS-bewerteten Schalldruckpegels des i-ten Einzelgeräuschereignisses,

Gesamtgeräusch

Summe aller akustischen Immissionen in einer gegebenen Situation zu einer gegebenen Zeit, die sich in der Regel aus Geräuschen von mehreren Quellen zusammensetzt,

Fluggeräusch

Von einem Luftfahrzeug während seines Betriebs vom Beginn des Startrollvorgangs bis zum Verlassen der Landebahn nach der Landung erzeugtes Geräusch,

Fluggeräusch-Ereignisse N1

Anzahl der durch Klassifizierung oder Identifizierung ermittelten Einzelschallereignisse am Messort, die von Luftfahrzeugbewegungen erzeugt wurden, die dem Flugplatz zuzuordnen sind,

mittlerer AS-bewerteter Maximalschalldruckpegel $L_{max,AS,T}$

Energetisch gemittelter AS-bewerteter Maximalschalldruckpegel, gemittelt über die Maximalschalldruckpegel, die in einem betrachteten Zeitintervall T anfallen.

2 Lageplan mit stationären Fluglärm-Messtationen





Messstation 1: Wenningstedt, Dünenstraße 17



Messstation 2: Keitum/Sylt-Ost, Park & Ride Parkplatz

3 Messstellenstatistik

3.1 Statistik Standort 1 - Wenningstedt, Dünenstraße 17

Datum	Ereignisse				Verfügbarkeit			Gesamtgeräusch (Äquivalenter Dauerschalldruckpegel)			Fluggeräusch (Äquivalenter Dauerschalldruckpegel)		
	Anzahl Flugbewegungen		Anzahl Fluggeräusch- ereignisse		[%]		Ausfall	L _{p,A,eq,(24h)} 06:00-05:59 h [dB]	L _{p,A,eq,Tag} 06:00-21:59 h [dB]	L _{p,A,eq,Nacht} 22:00-05:59 h [dB]	L _{p,A,eq,FI,(24h)} 06:00-05:59 h [dB]	L _{p,A,eq,FI,Tag} 06:00-21:59 h [dB]	L _{p,A,eq,FI,Nacht} 22:00-05:59 h [dB]
	Tag	Nacht	Tag	Nacht	Tag	Nacht							
01.02.2023	3	0	3	0	100.0			77.3	78.5	73.3	44.7	46.5	
02.02.2023	1	0	0	0	0.0			65.7	60.0	69.6			
03.02.2023	1	0	1	0	100.0			77.0	78.7	57.5	47.4	49.1	
04.02.2023	1	0	1	0	100.0			51.2	49.7	53.2	29.0	30.8	
05.02.2023	4	0	4	0	100.0			56.8	56.8	56.9	37.4	39.2	
06.02.2023	0	0	0	0				53.2	53.5	52.6			
07.02.2023	6	0	6	0	100.0			54.4	54.5	54.2	41.0	42.8	
08.02.2023	1	0	1	0	100.0			57.0	53.4	60.3	17.5	19.2	
09.02.2023	2	0	2	0	100.0			61.3	61.5	60.8	25.2	27.0	
10.02.2023	2	0	2	0	100.0			64.2	63.6	65.1	35.9	37.7	
11.02.2023	1	0	1	0	100.0			61.3	62.4	57.5	30.3	32.1	
12.02.2023	9	0	9	0	100.0			55.0	55.6	53.3	44.4	46.2	
13.02.2023	3	0	3	0	100.0			53.7	53.5	54.2	38.9	40.6	
14.02.2023	6	0	6	0	100.0			49.5	49.9	48.8	35.9	37.6	
15.02.2023	0	0	0	0				52.3	51.4	53.7			
16.02.2023	4	0	4	0	100.0			56.4	54.7	58.5	37.6	39.3	
17.02.2023	2	0	1	0	50.0			78.6	79.8	74.7	50.0	51.8	
18.02.2023	6	0	5	0	83.3			57.6	58.6	54.4	46.1	47.9	
19.02.2023	3	0	3	0	100.0			63.9	56.7	68.0	39.2	41.0	
20.02.2023	1	0	1	0	100.0			72.0	73.5	63.9	39.4	41.1	
21.02.2023	0	0	0	0				59.2	60.7	51.7			
22.02.2023	0	0	0	0				51.1	52.3	47.0			
23.02.2023	1	0	1	0	100.0			64.9	62.8	67.3	22.8	24.6	
24.02.2023	9	0	7	0	77.8			66.8	67.6	64.5	48.5	50.3	
25.02.2023	5	0	5	0	100.0			63.4	64.8	57.8	40.2	41.9	

Datum	Ereignisse				Verfügbarkeit			Gesamtgeräusch (Äquivalenter Dauerschalldruckpegel)			Fluggeräusch (Äquivalenter Dauerschalldruckpegel)		
	Anzahl Flugbewegungen		Anzahl Fluggeräusch- ereignisse		[%]		Ausfall	L _{p,A,eq,(24h)} 06:00-05:59 h [dB]	L _{p,A,eq,Tag} 06:00-21:59 h [dB]	L _{p,A,eq,Nacht} 22:00-05:59 h [dB]	L _{p,A,eq,Fl,(24h)} 06:00-05:59 h [dB]	L _{p,A,eq,Fl,Tag} 06:00-21:59 h [dB]	L _{p,A,eq,Fl,Nacht} 22:00-05:59 h [dB]
	Tag	Nacht	Tag	Nacht	Tag	Nacht							
26.02.2023	9	0	9	0	100.0			55.3	54.4	56.6	43.7	45.4	
27.02.2023	10	0	10	0	100.0			53.3	53.7	52.5	39.7	41.5	
28.02.2023	1	0	1	0	100.0			52.8 ^x	52.9	51.4 ^x	22.3	22.8	
Summenwerte	91	0	86	0	94.5			68.9^x	70.1	65.0^x	41.8	43.6	0.0

Eine von 100 % abweichende Verfügbarkeit erfasster Fluglärmereignisse ergibt sich durch „technischen oder wetterbedingtem Ausfall“ (was entsprechend vermerkt wird) oder durch messtechnisch nicht erfasster Flugbewegungen, was i. d. R. bei 1 - motorigen Flugzeugen und Hubschraubern auftreten kann, wenn der An - und Abflug im Bereich der Messstationen nicht entlang der „Centerline“ erfolgt.

^x Der Wert ist nicht aus dem ganzen Intervall ausgerechnet.

T = Technischer Ausfall; W = Wetterbedingter Ausfall

3.2 Statistik Standort 2 - Keitum/Sylt-Ost, Park & Ride Parkplatz

Datum	Ereignisse				Verfügbarkeit			Gesamtgeräusch (Äquivalenter Dauerschalldruckpegel)			Fluggeräusch (Äquivalenter Dauerschalldruckpegel)		
	Anzahl Flugbewegungen		Anzahl Fluggeräusch- ereignisse		[%]		Ausfall	L _{p,A,eq,(24h)} 06:00-05:59 h [dB]	L _{p,A,eq,Tag} 06:00-21:59 h [dB]	L _{p,A,eq,Nacht} 22:00-05:59 h [dB]	L _{p,A,eq,Fl,(24h)} 06:00-05:59 h [dB]	L _{p,A,eq,Fl,Tag} 06:00-21:59 h [dB]	L _{p,A,eq,Fl,Nacht} 22:00-05:59 h [dB]
	Tag	Nacht	Tag	Nacht	Tag	Nacht							
01.02.2023	1	0	1	0	100.0			67.3	68.6	62.4	38.1	39.9	
02.02.2023	3	0	3	0	100.0			60.1	58.6	62.1	40.8	42.6	
03.02.2023	3	0	3	0	100.0			67.6	69.4	46.8	43.5	45.3	
04.02.2023	4	0	4	0	100.0			54.6	55.2	53.1	36.8	38.6	
05.02.2023	4	0	4	0	100.0			54.8	56.5	43.0	39.8	41.5	
06.02.2023	2	0	2	0	100.0			56.2	57.7	48.5	35.2	36.9	
07.02.2023	8	0	8	0	100.0			57.2	58.9	44.7	44.8	46.6	
08.02.2023	5	0	5	0	100.0			60.1	59.4	61.3	38.7	40.5	
09.02.2023	1	0	1	0	100.0			58.8	60.4	48.6	35.0	36.7	
10.02.2023	7	0	7	0	100.0			61.1	62.3	56.6	43.6	45.4	
11.02.2023	1	0	1	0	100.0			56.8	58.4	46.9	40.3	42.1	
12.02.2023	6	0	6	0	100.0			53.1	54.7	43.4	45.0	46.8	
13.02.2023	5	0	5	0	100.0			56.7	58.3	44.9	40.9	42.6	
14.02.2023	6	0	6	0	100.0			56.9	58.6	45.1	41.7	43.5	
15.02.2023	0	0	0	0				56.2	57.8	46.6			
16.02.2023	5	0	5	0	100.0			59.9	60.1	59.5	46.8	48.6	
17.02.2023	3	0	3	0	100.0			71.1	72.6	63.8	46.8	48.6	
18.02.2023	8	0	8	0	100.0			56.9	58.5	47.9	43.5	45.2	
19.02.2023	7	0	7	0	100.0			63.3	57.3	67.3	44.1	45.9	
20.02.2023	2	0	2	0	100.0			65.1	66.7	55.5	41.0	42.8	
21.02.2023	3	0	3	0	100.0			57.2	58.7	48.2	36.0	37.8	
22.02.2023	4	0	4	0	100.0			56.5	58.2	43.9	38.4	40.2	
23.02.2023	2	0	2	0	100.0			60.9	61.7	58.6	40.0	41.8	
24.02.2023	9	0	9	0	100.0			62.7	63.0	62.2	46.7	48.5	
25.02.2023	9	0	9	0	100.0			63.8	65.5	51.5	46.6	48.4	
26.02.2023	7	0	7	0	100.0			53.7	55.2	45.1	44.1	45.8	
27.02.2023	11	0	11	0	100.0			56.5	58.2	44.7	43.1	44.9	

Datum	Ereignisse				Verfügbarkeit			Gesamtgeräusch (Äquivalenter Dauerschalldruckpegel)			Fluggeräusch (Äquivalenter Dauerschalldruckpegel)		
	Anzahl Flugbewegungen		Anzahl Fluggeräusch- ereignisse		[%]		Ausfall	L _{p,A,eq,(24h)} 06:00-05:59 h [dB]	L _{p,A,eq,Tag} 06:00-21:59 h [dB]	L _{p,A,eq,Nacht} 22:00-05:59 h [dB]	L _{p,A,eq,FI,(24h)} 06:00-05:59 h [dB]	L _{p,A,eq,FI,Tag} 06:00-21:59 h [dB]	L _{p,A,eq,FI,Nacht} 22:00-05:59 h [dB]
	Tag	Nacht	Tag	Nacht	Tag	Nacht							
28.02.2023	6	0	6	0	100.0			58.0 ^x	58.4	48.0 ^x	45.8	46.4	
Summenwerte	132	0	132	0	100.0			62.2^x	63.4	58.0^x	42.9	44.6	0.0

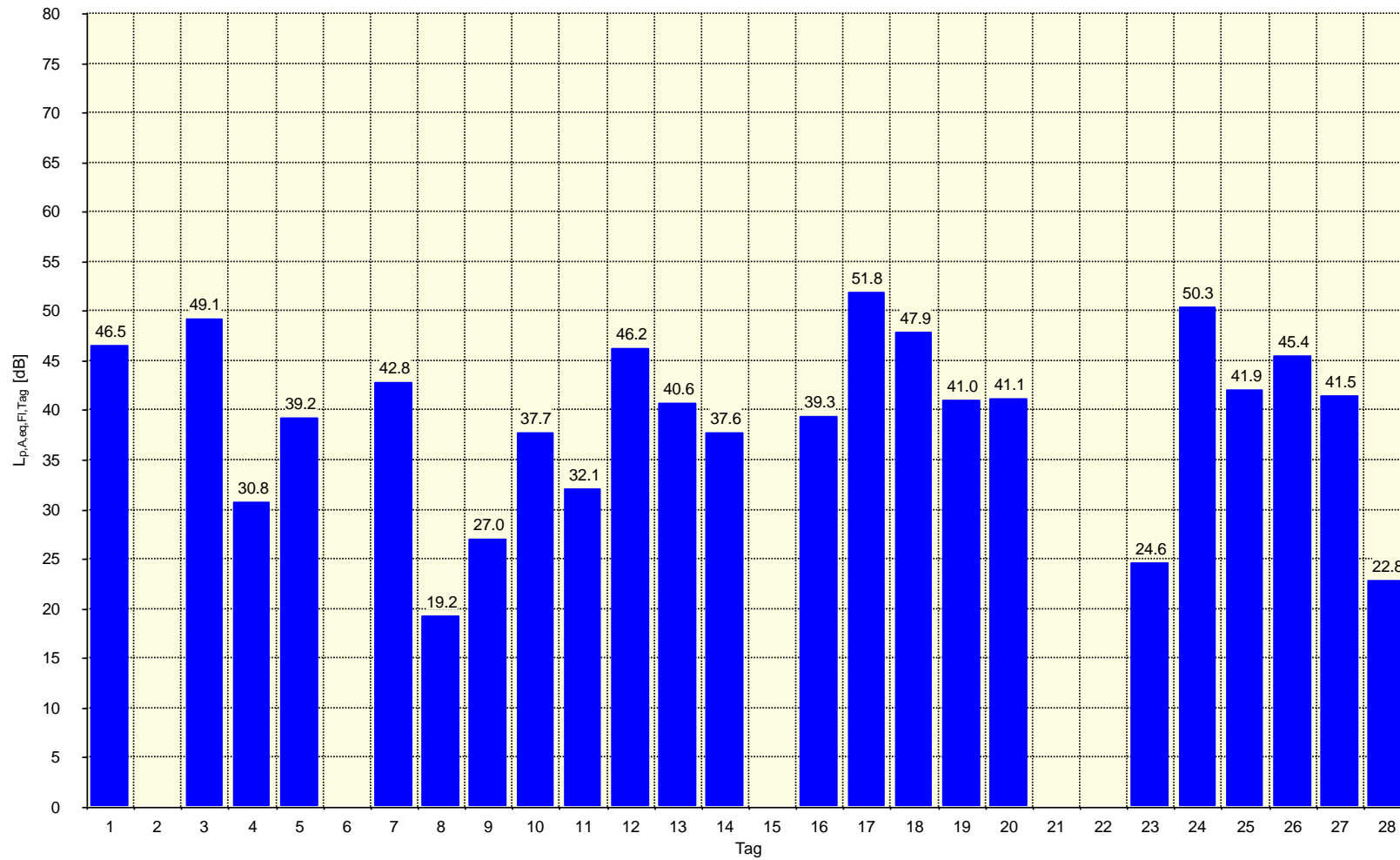
Eine von 100 % abweichende Verfügbarkeit erfasster Fluglärmereignisse ergibt sich durch „technischen oder wetterbedingtem Ausfall“ (was entsprechend vermerkt wird) oder durch messtechnisch nicht erfasster Flugbewegungen, was i. d. R. bei 1 - motorigen Flugzeugen und Hubschraubern auftreten kann, wenn der An - und Abflug im Bereich der Messstationen nicht entlang der „Centerline“ erfolgt.

^x Der Wert ist nicht aus dem ganzen Intervall ausgerechnet.

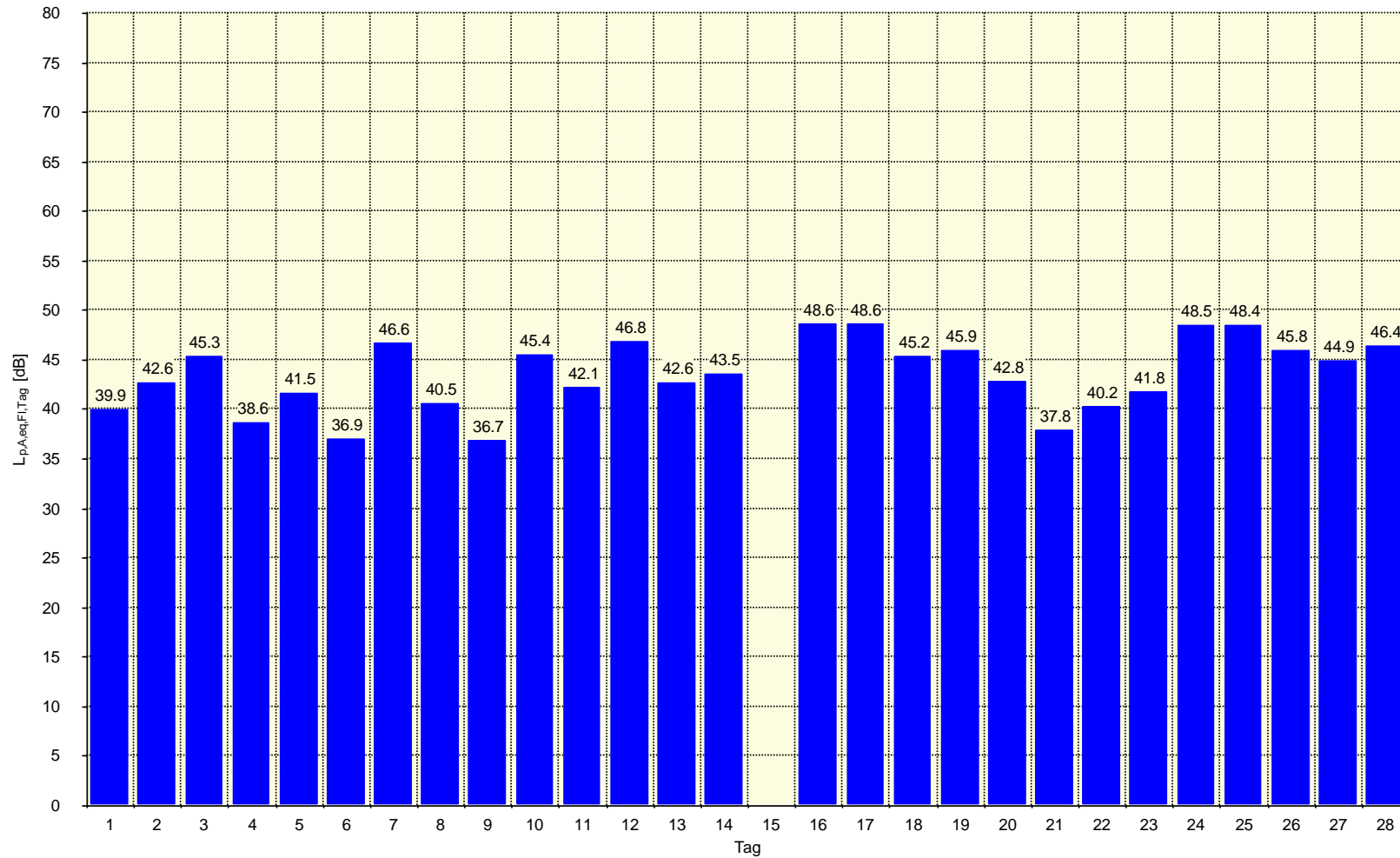
T = Technischer Ausfall; W = Wetterbedingter Ausfall

4 Äquivalenter Dauerschallpegel $L_{p,A,eq,FI,Tag}$ jedes Tages (Fluggeräusch)

4.1 $L_{p,A,eq,FI,Tag}$ Standort 1 - Wenningstedt, Dünenstraße 17



4.2 $L_{p,A,eq,FI,Tag}$ Standort 2 - Keitum/Sylt-Ost, Park & Ride Parkplatz



5 Äquivalenter Dauerschallpegel $L_{p,A,eq,FI,Nacht}$ jeder Nacht (Fluggeräusch)

5.1 $L_{p,A,eq,FI,Nacht}$ Standort 1 - Wenningstedt, Dünenstraße 17

Im Februar 2023 wurden keine Nachtflüge registriert!

5.2 $L_{p,A,eq,FI,Nacht}$ Standort 2 - Keitum/Sylt-Ost, Park & Ride Parkplatz

Im Februar 2023 wurden keine Nachtflüge registriert!

6 Stundenbezogene äquivalente Dauerschallpegel $L_{p,A,eq,1h}$ (Gesamtgeräusch)

6.1 $L_{p,A,eq,1h}$ Standort 1 - Wenningstedt, Dünenstraße 17

	Äquivalenter Dauerschalldruckpegel $L_{p,A,eq,1h}$ [dB]																							
	06:00 - 06:59	07:00 - 07:59	08:00 - 08:59	09:00 - 09:59	10:00 - 10:59	11:00 - 11:59	12:00 - 12:59	13:00 - 13:59	14:00 - 14:59	15:00 - 15:59	16:00 - 16:59	17:00 - 17:59	18:00 - 18:59	19:00 - 19:59	20:00 - 20:59	21:00 - 21:59	22:00 - 22:59	23:00 - 23:59	00:00 - 00:59	01:00 - 01:59	02:00 - 02:59	03:00 - 03:59	04:00 - 04:59	05:00 - 05:59
01.02.2023	76.2	75.6	76.8	74.9	71.8	75.6	75.1	75.2	77.2	78.6	79.7	80.1	80.8	81.3	82.0	80.5	78.2	76.0	73.3	69.4	69.8	67.8	69.6	70.0
02.02.2023	67.4	61.1	60.8	59.3	59.3	60.0	59.2	58.8	58.8	58.0	56.9	55.5	54.5	54.7	55.3	56.2	59.9	58.1	62.5	68.5	69.4	70.3	71.0	74.8
03.02.2023	78.7	78.5	79.2	80.0	79.6	80.6	81.0	80.6	79.7	80.6	81.5	76.1	72.7	67.9	61.7	60.5	59.7	59.0	57.5	57.6	59.1	56.3	53.5	52.0
04.02.2023	50.7	49.9	49.5	50.5	49.8	50.2	50.7	49.3	49.0	49.1	49.9	50.1	48.2	48.7	49.0	49.3	49.7	49.6	50.2	51.6	56.4	53.8	53.8	55.0
05.02.2023	54.0	52.1	53.2	53.1	53.5	54.3	55.4	56.5	57.6	60.0	58.0	57.8	59.6	57.7	57.6	57.8	57.4	57.4	57.1	56.7	56.5	56.9	57.0	56.3
06.02.2023	54.6	59.6	57.1	55.1	54.4	53.6	49.8	49.3	49.6	48.6	48.8	49.9	50.4	51.6	51.3	50.6	50.5	50.7	51.4	51.3	52.6	54.0	55.0	53.0
07.02.2023	52.7	53.1	56.5	56.9	54.4	55.3	54.8	54.2	54.0	56.8	53.4	53.6	53.7	53.2	52.7	53.7	54.2	54.4	54.0	53.7	56.4	53.3	53.6	53.2
08.02.2023	53.3	53.0	53.3	52.8	52.7	53.0	53.9	53.5	53.0	52.4	55.5	53.1	53.4	52.0	52.9	55.0	55.5	56.1	56.7	57.5	63.7	59.4	61.6	63.5
09.02.2023	63.4	61.4	61.2	64.2	64.7	62.6	58.8	58.3	57.9	58.2	58.7	59.4	62.9	59.9	61.0	62.5	61.6	63.1	60.8	61.8	60.0	59.3	59.5	58.7
10.02.2023	59.0	59.0	59.4	58.6	59.3	59.5	60.0	60.7	62.1	63.6	64.7	66.0	67.2	67.5	67.6	63.9	62.9	62.6	63.2	65.3	64.3	66.2	65.2	68.3
11.02.2023	67.6	62.5	61.3	61.3	62.1	64.0	64.3	65.3	62.2	59.9	59.5	59.3	59.0	58.0	58.2	57.8	56.7	58.2	57.5	57.4	58.0	58.3	56.8	56.5
12.02.2023	56.1	55.8	55.2	54.4	54.3	54.8	57.0	56.8	57.5	57.0	56.9	55.0	54.9	54.4	53.6	53.1	52.1	52.4	52.7	53.4	54.1	54.0	53.6	53.5
13.02.2023	53.6	53.9	56.3	53.8	52.9	55.1	54.6	53.9	53.9	53.6	53.3	52.2	51.5	51.0	50.8	50.5	50.2	50.3	49.7	49.4	61.7	48.5	47.8	49.3
14.02.2023	47.5	47.8	55.0	49.7	49.5	50.6	50.7	49.7	50.4	49.3	49.0	48.9	49.5	48.2	47.5	46.7	46.6	46.4	47.1	48.9	50.5	50.3	49.3	48.9
15.02.2023	48.7	47.9	49.3	52.3	51.1	48.9	49.8	55.4	50.5	57.0	49.5	50.7	48.9	49.6	49.9	50.5	51.3	55.0	54.6	53.6	53.2	53.1	53.6	54.4
16.02.2023	54.5	54.5	54.5	56.2	55.3	55.0	54.3	53.7	54.0	56.0	55.0	54.1	53.5	52.8	51.3	57.2	57.7	55.9	56.2	57.4	58.2	60.8	60.3	59.2
17.02.2023	61.7	66.1	71.1	71.4	71.4	73.0	73.8	78.9	80.7	81.1	81.9	82.9	84.4	83.0	82.2	80.4	81.2	77.4	73.7	70.7	70.5	63.7	61.3	60.7
18.02.2023	60.5	61.4	60.0	58.3	59.7	57.9	57.8	55.0	58.8	57.5	57.6	58.6	58.3	58.0	57.2	56.3	55.9	55.3	54.5	54.3	55.0	53.7	52.9	52.7
19.02.2023	52.7	55.3	54.6	54.4	54.7	54.5	54.7	54.9	55.4	55.2	58.4	57.3	57.3	58.0	58.4	61.6	63.7	67.0	68.4	69.9	68.2	70.0	66.1	67.9
20.02.2023	68.5	69.7	72.6	74.7	76.1	75.2	76.7	78.0	76.6	73.6	72.8	67.6	67.7	67.5	68.1	64.6	66.5	65.3	63.3	63.3	62.0	63.1	62.2	63.5
21.02.2023	65.9	65.1	62.5	60.9	60.5	60.2	59.6	59.6	59.4	59.2	59.8	57.4	56.1	55.6	55.2	55.3	53.3	51.0	51.6	51.2	51.7	51.7	51.5	51.1
22.02.2023	50.5	56.2	54.3	51.6	54.0	54.0	52.4	51.6	50.3	56.2	49.2	49.6	49.0	47.8	46.1	46.3	45.3	44.1	45.7	46.4	48.0	47.9	48.1	48.7
23.02.2023	50.5	51.9	57.0	54.9	54.0	57.0	57.6	59.1	60.8	63.4	67.2	66.5	66.1	65.9	65.4	64.6	65.3	62.2	62.6	65.6	67.0	67.3	69.7	71.2
24.02.2023	69.9	67.5	65.1	64.6	62.9	66.9	68.9	67.3	72.9	70.5	67.2	63.7	63.6	66.3	64.5	65.1	63.4	65.0	65.5	65.5	65.0	61.6	62.8	65.6
25.02.2023	68.6	69.6	68.7	66.8	65.9	63.7	62.0	62.0	63.2	62.2	58.8	57.2	64.1	62.5	56.2	54.0	53.8	53.0	52.5	53.2	65.1	54.2	54.2	53.9
26.02.2023	53.4	53.4	53.4	53.6	53.2	53.6	54.6	54.8	53.5	54.3	57.2	56.0	55.4	55.0	54.2	53.3	52.4	52.1	52.1	52.1	63.7	53.4	53.5	52.8
27.02.2023	52.0	53.8	53.7	53.6	55.2	51.9	51.9	53.1	52.6	57.4	53.2	54.6	53.3	53.2	53.3	52.9	51.8	50.4	49.7	50.5	57.0	49.6	52.5	52.4
28.02.2023	50.0	48.6	53.3	60.7	50.7	50.8	51.0	51.2	50.8	50.9	51.5	50.9	50.9	52.3	50.8	51.4	51.9	50.8						
Stundenbezogener Monatsmittelwert	67.7	67.3	68.2	68.4	68.0	69.0	69.5	70.4	70.9	71.2	71.9	71.1	72.0	71.2	71.0	69.4	69.0	66.2	64.1 ^x	63.2 ^x	63.8 ^x	62.6 ^x	62.7 ^x	64.8 ^x

Hauptsächlich von Fluggeräusch verursacht

^x Der Wert ist nicht aus dem ganzen Intervall ausgerechnet.

6.2 L_{p,A,eq,1h} Standort 2 - Keitum/Sylt-Ost, Park & Ride Parkplatz

	Äquivalenter Dauerschalldruckpegel L _{p,A,eq,1h} [dB]																							
	06:00 - 06:59	07:00 - 07:59	08:00 - 08:59	09:00 - 09:59	10:00 - 10:59	11:00 - 11:59	12:00 - 12:59	13:00 - 13:59	14:00 - 14:59	15:00 - 15:59	16:00 - 16:59	17:00 - 17:59	18:00 - 18:59	19:00 - 19:59	20:00 - 20:59	21:00 - 21:59	22:00 - 22:59	23:00 - 23:59	00:00 - 00:59	01:00 - 01:59	02:00 - 02:59	03:00 - 03:59	04:00 - 04:59	05:00 - 05:59
01.02.2023	64.7	63.7	66.3	64.1	63.2	66.5	66.2	67.2	69.2	67.4	69.3	70.6	70.4	71.6	71.5	71.8	68.4	64.4	60.7	58.7	58.6	55.7	57.5	58.0
02.02.2023	61.9	58.3	58.6	59.0	58.7	60.1	58.8	58.8	58.0	58.0	58.4	56.3	54.3	54.0	57.6	60.7	61.7	54.2	56.2	60.6	61.6	62.8	63.8	66.0
03.02.2023	68.3	69.6	69.1	71.4	70.2	72.3	72.2	71.4	70.2	71.3	69.9	64.7	65.5	63.0	58.6	55.7	49.8	47.8	46.9	42.8	45.7	46.5	46.2	45.3
04.02.2023	45.4	50.3	53.7	55.1	56.6	58.8	56.8	57.0	57.2	56.6	56.0	55.8	54.1	52.1	50.7	50.0	50.1	49.8	51.9	54.3	53.7	53.6	54.1	54.8
05.02.2023	52.7	51.7	54.2	54.5	55.4	56.9	56.0	58.6	59.7	61.9	58.4	55.8	54.2	53.2	52.2	50.3	47.6	42.7	40.5	39.4	37.1	34.5	40.6	46.4
06.02.2023	54.4	58.3	59.5	59.8	60.0	59.2	59.5	59.1	58.6	57.9	58.3	56.3	54.2	51.6	50.7	47.3	49.4	46.5	47.3	48.6	50.1	48.1	43.1	50.9
07.02.2023	60.7	59.0	58.9	59.8	60.1	60.0	59.7	59.9	61.8	60.4	59.0	57.4	55.2	52.3	50.9	50.3	48.1	44.7	43.4	42.0	41.2	41.5	41.8	47.8
08.02.2023	53.0	58.7	59.9	60.2	62.2	60.6	60.6	61.6	61.5	59.5	59.4	58.4	56.8	55.5	55.0	57.3	59.1	61.0	57.1	58.2	59.6	63.2	63.8	63.3
09.02.2023	64.9	60.9	61.7	62.3	62.9	63.5	60.6	60.2	59.0	58.2	57.9	57.3	55.6	54.0	53.9	54.2	51.8	50.3	49.3	49.0	44.5	44.3	44.9	48.1
10.02.2023	54.6	58.8	61.5	59.3	60.4	61.9	62.6	62.4	62.8	64.1	64.2	64.0	65.4	62.1	62.0	60.8	58.1	53.3	55.5	57.1	55.1	56.2	56.1	58.8
11.02.2023	58.3	55.1	55.4	57.0	59.7	61.0	61.7	62.5	60.9	57.9	56.7	57.7	55.8	54.9	51.9	52.3	51.3	50.1	46.0	44.0	44.2	43.2	43.2	43.5
12.02.2023	45.6	47.2	52.7	54.4	55.2	56.5	57.3	55.3	59.6	56.3	54.9	54.2	54.4	51.2	50.8	49.4	46.8	43.6	41.1	38.8	38.6	38.4	43.0	47.0
13.02.2023	53.1	57.4	60.0	59.2	59.5	61.0	59.0	59.9	60.2	59.3	60.4	59.1	53.7	51.6	49.3	48.3	50.5	44.0	37.6	40.6	33.4	40.8	42.8	47.5
14.02.2023	57.4	58.9	60.6	60.5	60.7	60.2	59.7	59.9	60.0	58.1	58.9	57.1	54.9	53.6	53.0	51.0	48.4	44.5	41.5	43.0	39.3	35.5	42.8	49.7
15.02.2023	52.6	57.1	58.4	59.0	60.4	59.2	58.4	59.2	58.1	59.6	59.1	57.4	55.6	53.0	52.8	54.0	50.5	48.0	47.4	44.5	42.2	37.9	42.6	48.4
16.02.2023	60.9	60.5	62.0	61.5	62.7	62.8	60.0	60.1	59.8	60.8	58.5	56.8	55.0	53.3	53.2	60.4	60.2	57.7	55.7	57.1	58.1	61.2	59.5	62.5
17.02.2023	66.2	68.9	72.8	73.7	72.0	73.7	74.1	74.4	73.8	72.3	72.7	73.6	74.1	71.7	70.8	69.0	70.5	65.8	62.3	60.0	59.6	52.9	49.5	48.3
18.02.2023	48.7	53.8	57.0	58.9	62.0	61.7	60.6	59.2	62.9	57.1	57.5	57.2	55.5	54.1	52.6	53.7	53.7	48.8	46.4	46.4	44.6	40.6	43.0	45.3
19.02.2023	45.7	50.4	53.4	60.3	58.4	57.8	57.9	57.7	59.1	59.9	57.2	57.3	56.1	54.9	55.7	57.9	61.2	65.5	67.8	69.9	68.0	68.8	65.0	67.1
20.02.2023	67.5	68.6	68.3	70.1	69.3	68.3	69.1	68.7	66.6	65.1	62.7	61.5	62.0	59.7	57.6	55.5	57.0	54.0	56.8	56.6	55.1	54.5	53.9	54.6
21.02.2023	60.1	60.3	59.4	59.6	59.8	60.4	60.4	59.2	59.9	59.4	58.7	57.5	54.7	55.0	52.4	52.4	51.3	49.5	49.1	43.3	43.9	45.1	44.8	50.5
22.02.2023	53.7	58.4	58.7	59.6	60.5	60.8	60.6	60.3	58.7	58.4	58.2	56.6	55.1	53.4	51.1	51.3	46.2	46.5	44.0	39.1	41.6	36.3	42.3	46.0
23.02.2023	57.3	58.3	59.8	59.8	60.0	60.5	61.4	60.5	62.3	65.6	68.9	60.1	57.7	57.1	53.6	52.7	54.0	51.6	50.2	50.4	55.2	58.1	61.7	64.5
24.02.2023	67.4	63.8	60.4	60.4	62.4	61.8	63.4	62.5	63.6	63.6	62.5	59.7	59.4	61.6	64.5	63.1	62.7	61.2	63.5	63.9	59.6	59.6	59.8	64.3
25.02.2023	67.0	69.2	69.4	68.1	67.8	66.7	65.5	65.3	64.0	63.2	59.3	57.0	60.7	61.4	61.1	58.3	56.5	55.3	52.1	48.2	43.7	43.0	45.8	46.2
26.02.2023	48.9	51.1	53.5	55.5	56.9	57.7	56.7	57.0	58.9	56.6	55.7	55.3	53.9	52.1	49.5	48.1	48.2	46.8	38.6	40.7	40.6	35.0	38.3	50.1
27.02.2023	55.2	59.8	61.2	58.5	58.4	58.7	59.4	59.4	59.4	59.4	59.9	56.5	54.8	53.0	52.5	52.5	49.3	43.9	43.4	38.8	39.5	36.6	37.8	48.7
28.02.2023	60.0	59.2	59.1	58.5	60.2	60.1	58.1	58.8	60.6	58.3	58.1	59.5	55.6	54.7	51.6	50.4	50.0	44.0						
Stundenbezogener Monatsmittelwert	61.9	62.5	63.7	64.3	63.8	64.6	64.6	64.5	64.3	63.7	63.7	62.9	62.9	61.7	61.2	60.8	60.0	57.4	57.2*	58.2*	56.9*	57.8*	56.9*	59.0*

Hauptsächlich von Fluggeräusch verursacht

* Der Wert ist nicht aus dem ganzen Intervall ausgerechnet.

7 Stundenbezogene äquivalente Dauerschallpegel $L_{p,A,eq,Fl,1h}$ (Fluggeräusch)

7.1 $L_{p,A,eq,Fl,1h}$ Standort 1 - Wenningstedt, Dünenstraße 17

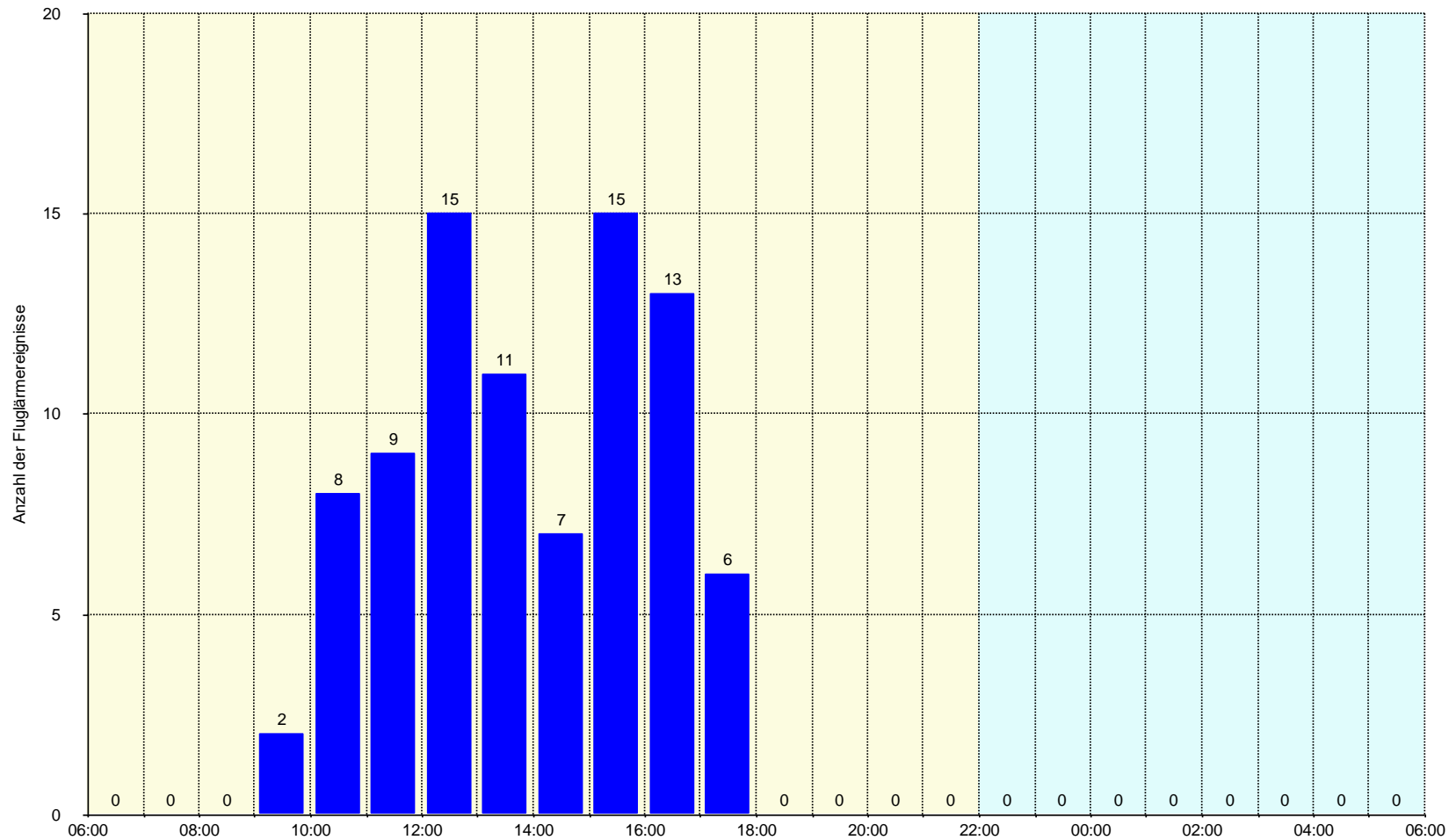
	Äquivalenter Dauerschalldruckpegel $L_{p,A,eq,Fl,1h}$ [dB]																								
	06:00 - 06:59	07:00 - 07:59	08:00 - 08:59	09:00 - 09:59	10:00 - 10:59	11:00 - 11:59	12:00 - 12:59	13:00 - 13:59	14:00 - 14:59	15:00 - 15:59	16:00 - 16:59	17:00 - 17:59	18:00 - 18:59	19:00 - 19:59	20:00 - 20:59	21:00 - 21:59	22:00 - 22:59	23:00 - 23:59	00:00 - 00:59	01:00 - 01:59	02:00 - 02:59	03:00 - 03:59	04:00 - 04:59	05:00 - 05:59	
01.02.2023						58.5																			
02.02.2023																									
03.02.2023											61.2														
04.02.2023												42.8													
05.02.2023						37.6			49.4		46.0														
06.02.2023																									
07.02.2023				52.0	43.3	45.9	41.5		44.4	46.1															
08.02.2023								31.3																	
09.02.2023								35.8		36.2															
10.02.2023					46.0				47.4																
11.02.2023											44.1														
12.02.2023							51.8	50.7	51.4	51.2	51.0														
13.02.2023					31.4	50.8	48.1																		
14.02.2023					42.8	32.0	46.2	44.9																	
15.02.2023																									
16.02.2023						47.4	42.2	35.4		44.0	45.7														
17.02.2023												63.8													
18.02.2023					55.7		51.1		56.8		35.7														
19.02.2023							45.4				52.2														
20.02.2023						53.2																			
21.02.2023																									
22.02.2023																									
23.02.2023									36.6																
24.02.2023					50.2		60.7	46.6		51.6		53.8													
25.02.2023					43.3		51.6	40.1		48.6															
26.02.2023								47.6		47.7	55.2	50.6													
27.02.2023				46.9			31.7	47.5		45.5	38.2	48.8													
28.02.2023							34.9																		
Stundenbezogener Monatsmittelwert				38.7	43.1	46.1	48.0	40.7	44.5	42.7	48.6	50.1													

7.2 L_{p,A,eq,FI,1h} Standort 2 - Keitum/Sylt-Ost, Park & Ride Parkplatz

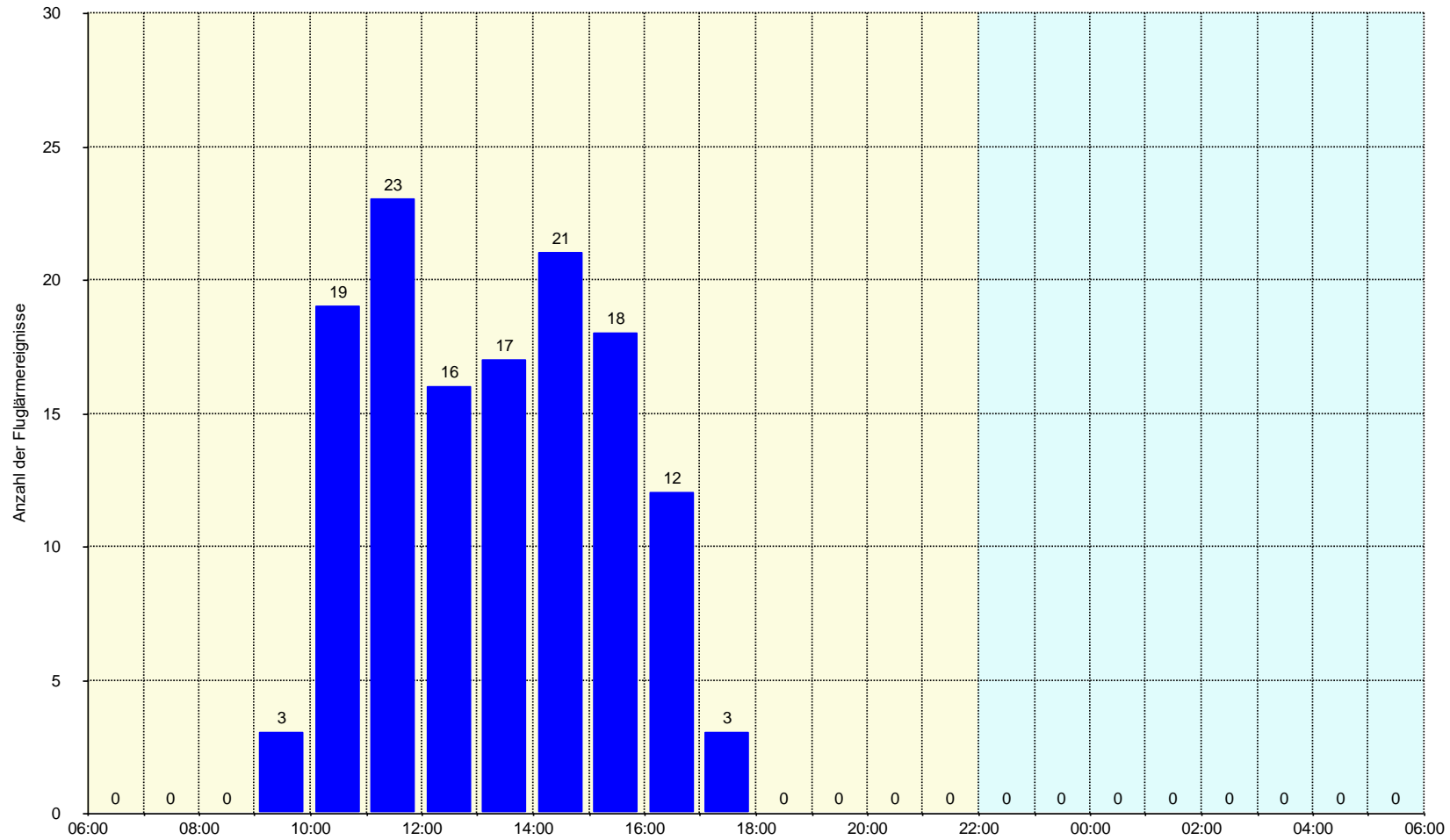
	Äquivalenter Dauerschalldruckpegel L _{p,A,eq,FI,1h} [dB]																								
	06:00 - 06:59	07:00 - 07:59	08:00 - 08:59	09:00 - 09:59	10:00 - 10:59	11:00 - 11:59	12:00 - 12:59	13:00 - 13:59	14:00 - 14:59	15:00 - 15:59	16:00 - 16:59	17:00 - 17:59	18:00 - 18:59	19:00 - 19:59	20:00 - 20:59	21:00 - 21:59	22:00 - 22:59	23:00 - 23:59	00:00 - 00:59	01:00 - 01:59	02:00 - 02:59	03:00 - 03:59	04:00 - 04:59	05:00 - 05:59	
01.02.2023				51.9																					
02.02.2023						54.4	41.8																		
03.02.2023						56.3		48.6				46.7													
04.02.2023						38.8		47.8		46.8															
05.02.2023								47.6	52.1		38.2														
06.02.2023								48.1			41.6														
07.02.2023				49.1			43.1	52.5	51.4	53.8	48.7														
08.02.2023					47.5			50.0		40.0	41.1														
09.02.2023						48.8																			
10.02.2023						52.5	51.7		53.5																
11.02.2023					54.1																				
12.02.2023						50.5	51.2		57.1		34.6														
13.02.2023						54.4	39.9				39.7														
14.02.2023								51.1	51.8		48.8														
15.02.2023																									
16.02.2023					53.1	57.8				55.3															
17.02.2023						55.1				52.7	58.1														
18.02.2023					56.2			49.2	39.0	40.5	42.1														
19.02.2023					53.3		46.2		51.4	53.6															
20.02.2023					54.8																				
21.02.2023						46.6	37.1		46.6																
22.02.2023				48.4	48.1		40.8			43.2															
23.02.2023					53.1		45.7																		
24.02.2023					55.5	45.5	46.7	52.5	51.0	44.8	55.4														
25.02.2023					45.8	59.0	49.8		52.2																
26.02.2023					50.7	51.7		45.9	54.1	47.0															
27.02.2023					37.7		45.3	48.4	42.4	52.0	53.2														
28.02.2023					52.5	53.1						54.9													
Stundenbezogener Monatsmittelwert				40.3	49.4	51.0	43.3	45.6	48.4	46.7	47.0	41.0													

8 Anzahl der Fluggeräuscheignisse im Monat Februar pro Tagesstunde

8.1 Anzahl der Fluggeräuscheignisse Standort 1 - Wenningstedt, Dünenstraße 17



8.2 Anzahl der Fluggeräuschereignisse Standort 2 - Keitum/Sylt-Ost, Park & Ride Parkplatz



9 Meteorologische Angaben am Standort 1 – Wenningstedt, Dünenstraße 17

Datum	Windgeschwindigkeit [ms ⁻¹]			Windrichtung mittel [°]	Lufttemperatur mittel [°C]	Luftfeuchtigkeit mittel [%]	Luftdruck mittel [hPa]	Regen [Ja/Nein]
	min.	max.	mittel					
01.02.2023	4.0	26.0	13.0	286	6.0	90	1006.0	Ja
02.02.2023	0.5	18.0	6.2	234	5.7	97	1016.0	Ja
03.02.2023								
04.02.2023	0.2	12.0	3.9	113	1.9	95	1037.0	Ja
05.02.2023								
06.02.2023								
07.02.2023	0.6	8.0	3.5	167	3.2	97	1040.0	Ja
08.02.2023	0.4	14.0	4.9	150	3.4	87	1034.0	Ja
09.02.2023	1.1	13.0	6.9	234	5.4	95	1027.0	Nein
10.02.2023	0.9	14.0	7.5	232	5.9	99	1028.0	Nein
11.02.2023	0.7	13.0	6.6	277	6.2	100	1031.0	Nein
12.02.2023	0.7	7.4	4.1	247	5.5	99	1037.0	Nein
13.02.2023								
14.02.2023	0.3	7.7	3.6	110	4.0	95	1032.0	Nein
15.02.2023	0.6	10.0	4.1	143	3.7	100	1022.0	Ja
16.02.2023	0.8	12.0	4.8	185	5.7	100	1016.0	Ja
17.02.2023	1.8	24.0	12.0	250	7.1	93	1009.0	Ja
18.02.2023	0.2	11.0	4.3	271	4.7	98	1013.0	Ja
19.02.2023	0.8	16.0	6.6	248	5.6	95	1018.0	Ja
20.02.2023	2.2	20.0	10.0	261	6.9	98	1010.0	Nein
21.02.2023	0.1	12.0	3.7	202	6.2	99	1015.0	Ja
22.02.2023	0.5	9.6	3.4	132	7.3	99	1012.0	Ja
23.02.2023	0.2	17.0	7.4	290	5.4	89	1011.0	Ja
24.02.2023	1.4	18.0	8.4	262	5.1	91	999.1	Ja
25.02.2023	0.2	17.0	5.8	96	2.4	69	1014.0	Ja
26.02.2023	0.1	9.9	3.3	120	3.3	74	1028.0	Ja
27.02.2023								
28.02.2023								

10 Äquivalente Dauerschallpegel im Vergleich zu Vormonaten

10.1 $L_{p,A,eq,T}$ und $L_{p,A,eq,FI,T}$ im Monatsvergleich Standort 1 - Wenningstedt, Dünenstraße 17

	Monatsmittelwerte Dauerschallpegel Gesamtgeräusch			Monatsmittelwerte Dauerschallpegel Fluggeräusch		
	$L_{p,A,eq,(24h)}$ 06:00-05:59 [dB]	$L_{p,A,eq,Tag}$ 06:00-21:59 [dB]	$L_{p,A,eq,Nacht}$ 22:00-05:59 [dB]	$L_{p,A,eq,FI,(24h)}$ 06:00-05:59 [dB]	$L_{p,A,eq,FI,Tag}$ 06:00-21:59 [dB]	$L_{p,A,eq,FI,Nacht}$ 22:00-05:59 [dB]
Januar 2023	68.9	69.5	67.3	42.5	44.2	
Februar 2023	68.9	70.1	65.0	41.8	43.6	
März 2023						
April 2023						
Mai 2023						
Juni 2023						
Juli 2023						
August 2023						
September 2023						
Oktober 2023						
November 2023						
Dezember 2023						

10.2 $L_{p,A,eq,T}$ und $L_{p,A,eq,FI,T}$ im Monatsvergleich Standort 2 - Keitum/Sylt-Ost, Park & Ride Parkplatz

	Monatsmittelwerte Dauerschallpegel Gesamtgeräusch			Monatsmittelwerte Dauerschallpegel Fluggeräusch		
	$L_{p,A,eq,(24h)}$ 06:00-05:59 [dB]	$L_{p,A,eq,Tag}$ 06:00-21:59 [dB]	$L_{p,A,eq,Nacht}$ 22:00-05:59 [dB]	$L_{p,A,eq,FI,(24h)}$ 06:00-05:59 [dB]	$L_{p,A,eq,FI,Tag}$ 06:00-21:59 [dB]	$L_{p,A,eq,FI,Nacht}$ 22:00-05:59 [dB]
Januar 2023	65.4	66.0	64.0	45.0	46.8	
Februar 2023	62.2	63.4	58.0	42.9	44.6	
März 2023						
April 2023						
Mai 2023						
Juni 2023						
Juli 2023						
August 2023						
September 2023						
Oktober 2023						
November 2023						
Dezember 2023						